

No.9

資料:

わが国主要企業における資金調達の推移について

1999年7月

名古屋市立大学大学院経済学研究科

田澤 宗裕

名古屋市立大学経済学部

國村 道雄

名古屋市立大学経済学部

吉田 和生

1. はじめに

本資料は、戦後のわが国主要企業の資金調達の推移を概観することを目的としている。一般に、企業の資金調達を分析するときには、株式市場・社債市場等を中心とした直接金融や金融機関借入金等を中心とした間接金融が主な焦点となっている。一方、企業相互間の金融である企業間信用はそれほど脚光を浴びることはない。しかし、企業の資金調達全体を考えると、直接金融、間接金融は勿論であるが、企業間信用についても正確に理解し、把握することが必要であるといえる。そこで、本資料では企業間信用を資金調達における重要な構成要素として取り上げ、戦後の主要企業の資金調達を観察した。

以上に基づいて作成した本資料から、戦後復興期からバブル崩壊期に至るわが国主要企業の資金調達の推移が各時代背景と整合することが確かめられた。特に企業間信用の分析から、与信超過の減少、金融機関によるメインバンク機能の低下を示唆する資料を提供することができた。

2. 資料作成上の留意点

この資料は、三菱総合研究所『企業経営の分析』(1963年度上半期までは『本邦事業成績分析』)を原資料として作成されている。原資料においては、統計表「資金の使途及び源泉調べ」が用意されており、戦後の主要企業における資金調達の推移が把握できるようになっている。この「資金の使途及び源泉調べ」は、三菱総合研究所が1953年度上期からその作成を開始している。調査対象会社は金融・保険業を除く全産業に渡る大手企業であり、会社数は最小534社(1976年度)、最大640社(1963年度下期)である。調査対象期間は、各年度とも4月から翌年3月までに終了した決算が対象となっている。また、1974年以降は年度ベースの資料が発行されているが、1973年度までは上期・下期の半期ベースで発行されている。本資料における図表作成上、1973年度までの半期ベースの資料を年度ベースに調整する必要が生じ、単純平均によって計算している。さらに、フロー統計の性質上、年度ベースでは各年度の変動が激しいため、単純平均により5年度ベースに調整し、全体的傾向を得ることにした。なお、1956年度下期までは受取手形割引高のデータが得られなかった点を記しておく。

この統計表「資金の使途及び源泉調べ」では、資金の源泉として「支払手形・買掛金」の項目が設けられているが、これは取引先企業から信用を受信することによる資金調達として理解することができる。しかし、当該統計表では、わが国の主要企業という企業全体を取り扱っているため、「支払手形・買掛金」というグロスの受信ではなく、受信と与信を一体化して企業間信用を捉えるべきと考えられる。

そこで、企業間信用をネットの受信として、受信と与信の差額で捉えることにする。このように企業間信用を受信と与信の関係で捉えるのだが、これについて本資料における解釈は以下の通りである。

一般に、ある取引によって発生した一組の債権・債務は決済をもって消滅する。ここで、受信を支払債務の発生、与信を受取債権の取得と考えるならば、企業間信用は受取債権・支払債務の決済をもって解消すると理解できる。換言すれば、企業間信用は受取債権・支払債務の決済がなされるまでは存続することになる。とすると、受取手形が割引に付され、個別企業レベルでは受取債権が消滅したとしても、企業全体では当該債権が銀行に渡ったにすぎず、当該手形が未決済の場合には、銀行を含めた企業全体において企業間信用は存続していることになる。つまり、「受取手形割引高」は未決済であるので、依然、与信項目として存在すると解釈できる。

よって、統計表「資金の使途及び源泉調べ」に表示されている「受取手形・売掛金」は「受取手形割引高」控除後の金額であることを考慮して、企業間信用を次式のように定義する。

$$\begin{aligned} \text{企業間信用} &= \text{受信} - \text{与信} \\ &= \text{支払手形} \cdot \text{買掛金} - (\text{受取手形} \cdot \text{売掛金} + \text{受取手形割引高}) \end{aligned} \quad (1)$$

一方、未だ決済がなされていない段階であっても、手形を割引に付すことによって、割引依頼企業は(割引料控除後の)手形代金を割引引受銀行から受け取ることができる。これを企業全体から見れば、割引引受銀行からの短期借入とみなすことができる。また、企業間信用を(1)式で捉える場合、「受取手形割引高」は「支払手形・買掛金」の控除項目となっている。ただし、将来的に企業が決済すべき金額は、「受取手形割引高」を控除しない額の「支払手形・買掛金」である。ここで、「支払手形・買掛金」について、その決済相手を見ると、「支払手形・買掛金」－「受取手形割引高」に相当する額の決済は銀行以外の企業に対してなされ、一方、「受取手形割引高」に相当する額の決済は銀行に対してなされる。この銀行に対する決済は、実質的には割引引受銀行への借入金の返済とみなすことができる。さらに、(1)式は「受取手形割引高」をオン・バランスさせるのと同様の意味を有していると考えられるから、貸借平均させるためには相手科目を建てる必要がある。

よって、企業間信用を(1)式で捉えた場合、「受取手形割引高」は銀行借入と同じ性質のものであるため、資料では「短期借入金」に加算する。

以上のように企業間信用を受信・与信の純額で捉えているが、借入金・貸付金等、他の受信・与信項目も純額で捉えるべきとの指摘も可能である。しかし、企業間信用項目間における対応関係が、その他の受信・与信項目のそれと比較して強いことから、企業間信用のみを純額で捉えることとした。

ところで、先述した通り、「支払手形・買掛金」は「受取手形・売掛金」と「受取手形割引高」の両者に対応している。(1)式による企業間信用の定義を用いるならば、サンプル企業集団間の企業間信用は基本的には相殺されるはずである。この仮定が正しいとすれば、本資料のサンプル企業は約600社の大企業であるため、サンプルとなった大企業とサンプルに含まれない他の大企業、あるいは中小企業との企業間信用の把握が可能になっていると推察される。

3. 作成した資料

作成した資料は、次の通りである。

表1 わが国主要企業の資金調達:総括

表2 わが国主要企業の企業間信用(対資金調達源泉合計)

表3 わが国主要企業の財務構造(内部金融率,自己資本比率)

表4 わが国主要企業の資金調達:総括(三菱総合研究所方式)

図1 わが国主要企業の資金調達:総括

図2 わが国主要企業の企業間信用(対資金調達源泉合計)

図3 わが国主要企業の財務構造(内部金融率,自己資本比率)

付録1 わが国主要企業の資金の源泉:上期・下期データまたは年度データ

付録2 わが国主要企業の資金の源泉:上期・下期データまたは年度データ

付録3 わが国主要企業の財務構造(内部金融率,自己資本比率)

4. 考察

戦後復興期(1945年から1954年)から高度成長期(1955年から1973年)にかけて、わが国企業はその資金調達を外部資金に依存しており、特に金融機関借入による調達の比率が一貫して高い(表1, 図1)。企業の内部金融率は低く、1975年までの自己資本比率は、持続して下落している(表3, 図3)。このような間接金融重視の構造は、戦時統制経済の経済構造の延長線上に、社債発行規制、低金利政策等を要因として生じたものである。また、高度成長期の設備投資への資金需要もそれに拍車をかけた。なお、1970年代に入ると社債発行規制が徐々に緩和され始め、社債による資金調達比率も上昇している(表1, 図1)。この時期の企業間信用を見ると、与信が受信を大きく超過している。さらに、手形割引による金融機関からの資金調達の比率が高くなっている(表2, 図2)。これは、金融機関からの受信が大きかったという事実を表しており、手形割引という形でのメインバンク機能が企業の資金調達に影響していたことを示している。

しかし、1973年のオイルショック以降、経済が減速し、安定成長期(1974年から1985年)に入った。この時期、企業の資金需要が縮小する一方で、これまでの自己資本比率の低さが財務体質の弱さとして認識されるようになった。安定成長期には内部金融による資金調達比率が大きく上昇するとともに(表1, 図1)、1975年を境目にして内部金融率が急激に増加し、自己資本比率も上昇に転じている(表3, 図3)。一方、企業間信用については、与信超過が解消に向かい、高度成長期に比して手形割引による資金調達比率が低下している。また、1980年以降には受取手形割引高が資金調達源泉に対して負の割合をとるようになり、資金が金融機関から企業へ流入するのではなく、反対に企業から金融機関へと流れるようになった(表2, 図2)。安定成長期において、企業は手形割引や借入金による資金調達を減少させており、この時期に金融機関のメインバンク機能が低下したと説明することができる。

続くバブル期(1986年から1989年)に入ると、わが国企業の資金調達は直接金融へとシフトする。これはエクイティ・ファイナンスによる資金調達の拡大によるもので、その結果、外部資金、特に転換社債、ワラント債を中心とした社債による調達比率が高くなっている(表1, 図1)。さらに、この時期における内部資金による調達比率は決して低いわけではなく、必要な設備投資は内部資金で十分に賄われていたにも関わらず(表3, 図3)、なお巨額の資金がエクイティ・ファイナンスで調達されていたのである。それに伴って、企業間信用の与信超過も解消され、受信超過へ転じている。

このようにバブル期には資金調達が直接金融へと一時的にシフトしたが、バブル崩壊と同時に資金調達が困難になり、再び内部資金による資金調達へと戻っている。中でも、間接金融である借入金による調達比率は減少し続け、1996年以降にはマイナスに転じている(表1, 図1)。また、企業間信用については、バブル崩壊後、一旦は与信超過となったが、再び受信超過に戻っている(表2, 図2)。

最後に、表1の「わが国主要企業の資金調達:総括」と表4の「わが国主要企業の資金調達:総括(三菱総合研究所方式)」を比較すると、ネットの資金調達(100%)に対する各項目の比率こそ異なるものの、その変動に関しては企業間信用を除いて大きな差異は生じていない。1991年度から1995年度にかけての内部資金による調達比率は、表4においては106.49%となり100%を超えているが、企業間信用をネットで捉えた表1では96.68%となっている。そのため、同期間における外部資金による調達比率は、表4では-6.49%と負値を記しているが、表1では3.32%である。そして、企業間信用について「支払手形・買掛金」のみで捉えた表4においては、その比率は各期間において大きく異なり、変動が激しくなっている。これに対して、企業間信用を(1)式で捉えた表1においては、その変動はなだらかである。また、

表 1 の企業間信用はほとんどの期間において負値をとっているが、これは受信と与信を比較したときに与信の方が大きくなっているためである。これは企業間信用が受信超過となるバブル期に至るまで、サンプルである主要大企業(約 600 社)が、サンプルに含まれていない企業へ信用を与え続けていたことを推察させる。そして、バブル期以降は企業間信用による調達比率が低い値を示すようになり、サンプル主要企業とそれ以外の企業との間における企業間信用はバランスするようになっている。

参考文献

松村勝弘「日本的経営財務とコーポレート・ガバナンス」中央経済社, 1997.10

宮崎義一「複合不況－ポスト・バブルの処方箋を求めて－」中公新書, 1992.6

蠟山昌一「証券市場読本」東洋経済新報社, 1997.8

表1 わが国主要企業の資金調達:総括

年度	1951-1955	1956-1960	1961-1965	1966-1970	1971-1975	1976-1980	1981-1985	1986-1990	1991-1995	1996-1997	(%)
内部資金	36.00	30.77	34.76	39.00	31.35	50.92	70.75	56.51	96.68	94.57	
外部資金	64.00	69.23	65.24	61.00	68.65	49.08	29.25	43.49	3.32	5.43	
株式	14.31	13.50	13.37	4.30	5.62	1.70	1.94	3.00	1.09	1.49	
社債	4.99	7.70	4.96	5.17	5.35	8.86	12.61	22.65	6.59	6.42	
借入金	43.17	41.48	47.11	41.56	43.24	23.35	10.25	4.77	-2.57	-4.41	
企業間信用	-9.19	-9.84	-14.62	-14.65	-4.92	-3.55	-3.66	0.71	-1.30	2.33	
その他負債	7.79	13.25	11.50	15.84	13.71	11.40	5.46	10.08	-1.54	-0.53	
引当金等	2.83	3.15	2.99	8.79	5.65	7.32	2.65	2.27	1.06	0.12	
合計	100.00	100.00	100.00	100.00	100.00	100.00	100.00	100.00	100.00	100.00	

(出所)

1963年度上半期までは三菱総合研究所『本邦事業成績分析』, それ以降は三菱総合研究所『企業経営の分析』(資金の使途及び源泉調べ(全産業))より作成。

(備考)

(1)調査対象会社数は最小534社(1976年度), 最大640社(1963年度下期)となっており, 金融・保険業を除く全産業となっている。

(2)調査対象期間は各年度とも4月から翌年3月までに終了した決算を対象としている。

(3)1973年度までは半期ベース, それ以降は年度ベースとなっているが, 単純平均により算出している。

(4)借入金には受取手形割引高を加算している。

(5)企業間信用 = 支払手形・買掛金 - (受取手形・売掛金 + 受取手形割引高)

(6)1956年度下期までは受取手形割引高のデータなし。

表2 わが国主要企業の企業間信用(対資金調達源泉合計)

(%)

年度	1951-1955	1956-1960	1961-1965	1966-1970	1971-1975	1976-1980	1981-1985	1986-1990	1991-1995	1996-1997
企業間信用	-9.19	-9.84	-14.62	-14.65	-4.92	-3.55	-3.66	0.71	-1.30	2.33
支払手形・買掛金	13.99	14.41	19.41	27.02	17.87	21.83	2.70	5.93	-9.72	-3.26
受取手形・売掛金	23.18	19.99	25.81	34.22	19.37	21.56	10.89	8.00	-5.37	-4.86
受取手形割引高	-	5.32	8.22	7.46	3.41	3.82	-4.52	-2.78	-3.05	-0.74
資金調達源泉合計	100.00	100.00	100.00	100.00	100.00	100.00	100.00	100.00	100.00	100.00

(出所)

1963年度上半期までは三菱総合研究所『本邦事業成績分析』, それ以降は三菱総合研究所『企業経営の分析』(資金の使途及び源泉調べ(全産業))より作成。

(備考)

(1)調査対象会社数は最小534社(1976年度), 最大640社(1963年度下期)となっており, 金融・保険業を除く全産業となっている。

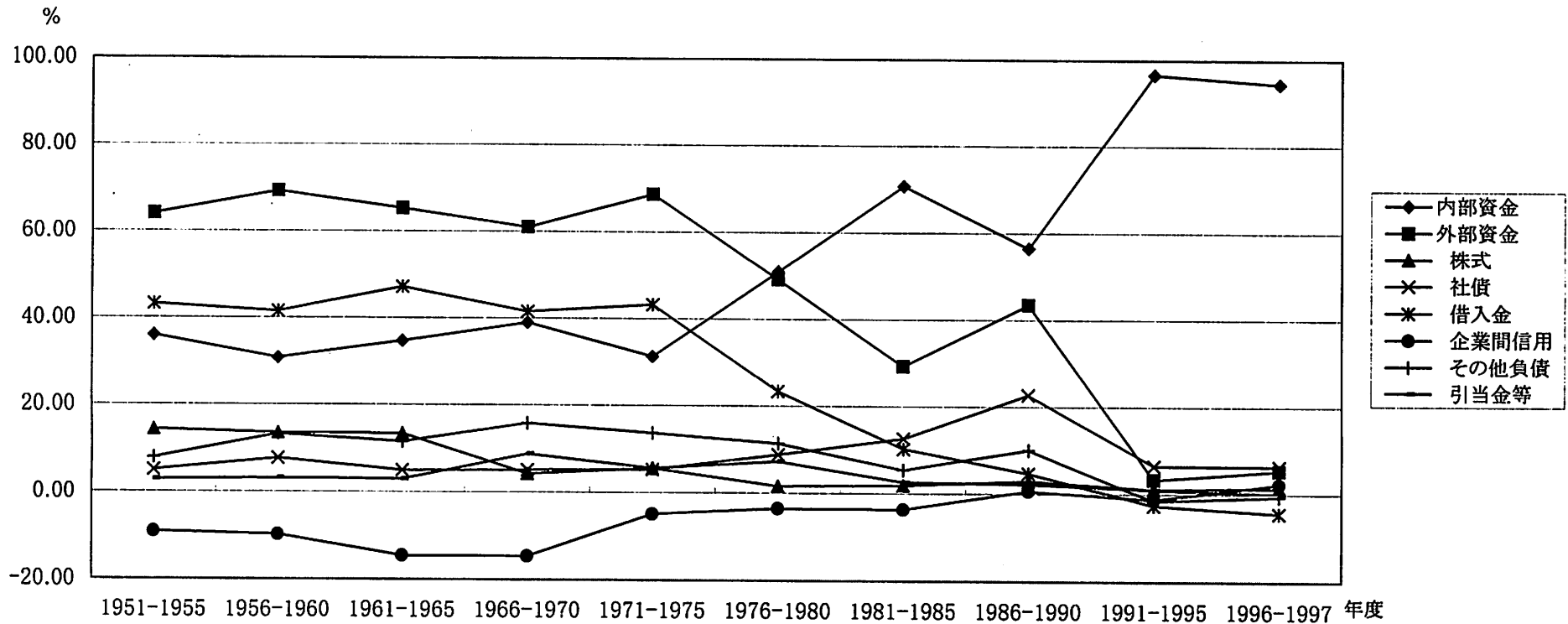
(2)調査対象期間は各年度とも4月から翌年3月までに終了した決算を対象としている。

(3)1973年度までは半期ベース, それ以降は年度ベースとなっているが, 単純平均により算出している。

(4)企業間信用=支払手形・買掛金-(受取手形・売掛金+受取手形割引高)

(5)1956年度下期までは受取手形割引高のデータなし。

図1 わが国主要企業の資金調達:総括



(出所)

1963年度上半期までは三菱総合研究所『本邦事業成績分析』, それ以降は三菱総合研究所『企業経営の分析』(資金の使途及び源泉調べ(全産業))より作成。

(備考)

(1)調査対象会社数は最小534社(1976年度), 最大640社(1963年度下期)となっており, 金融・保険業を除く全産業となっている。

(2)調査対象期間は各年度とも4月から翌年3月までに終了した決算を対象としている。

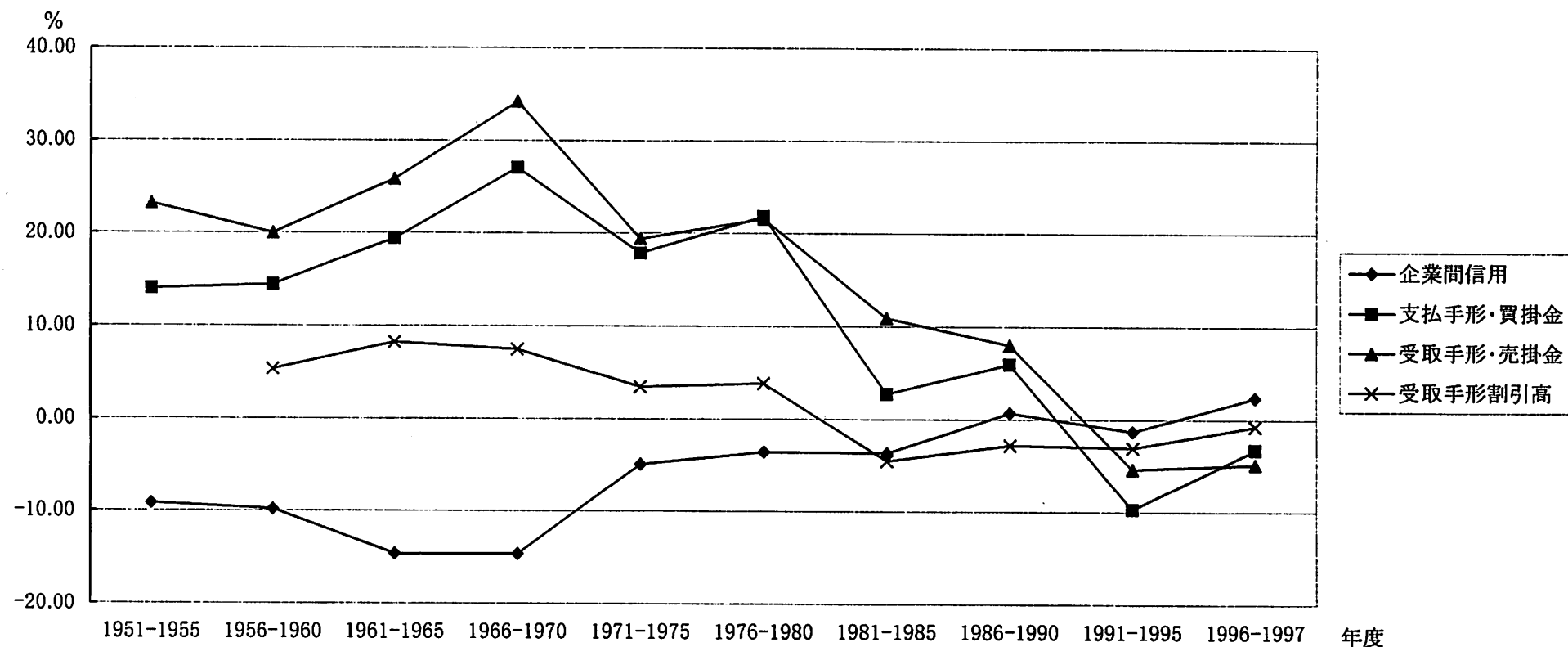
(3)1973年度までは半期ベース, それ以降は年度ベースとなっているが, 単純平均により算出している。

(4)借入金には受取手形割引高を加算している。

(5)企業間信用=支払手形・買掛金-(受取手形・売掛金+受取手形割引高)

(6)1956年度下期までは受取手形割引高のデータなし。

図2 わが国主要企業の企業間信用(対資金調達源泉合計)



(出所)

1963年度上半期までは三菱総合研究所『本邦事業成績分析』, それ以降は三菱総合研究所『企業経営の分析』(資金の使途及び源泉調べ(全産業))より作成。

(備考)

(1)調査対象会社数は最小534社(1976年度), 最大640社(1963年度下期)となっており, 金融・保険業を除く全産業となっている。

(2)調査対象期間は各年度とも4月から翌年3月までに終了した決算を対象としている。

(3)1973年度までは半期ベース, それ以降は年度ベースとなっているが, 単純平均により算出している。

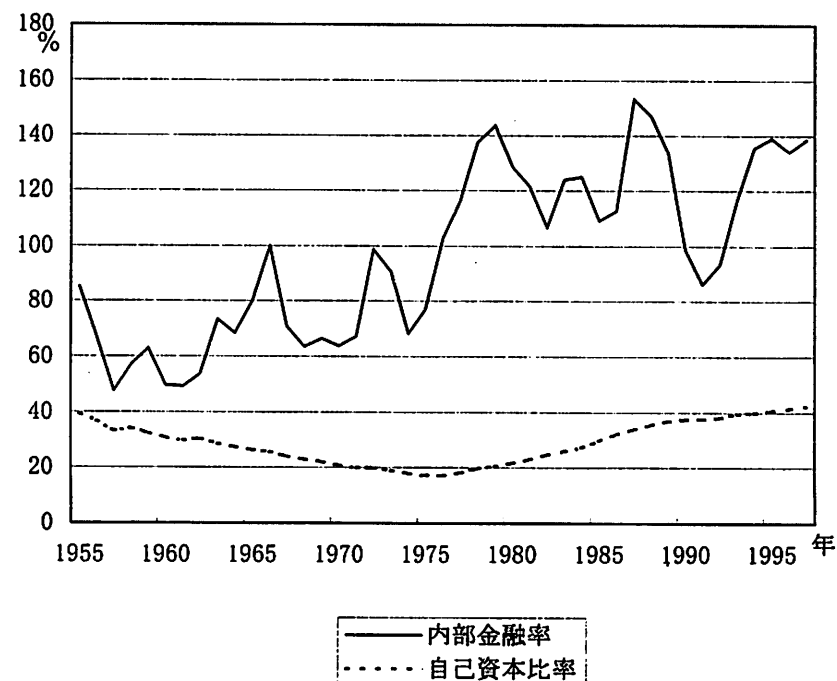
(4)企業間信用 = 支払手形・買掛金 - (受取手形・売掛金 + 受取手形割引高)

(5)1956年度下期までは受取手形割引高のデータなし。

表3 わが国主要企業の財務構造(内部金融率, 自己資本比率) (%)

年度	内部金融率	自己資本比率	年度	内部金融率	自己資本比率
1955	85.20	39.40	1977	116.30	18.15
1956	67.20	36.85	1978	137.55	19.70
1957	47.60	33.30	1979	143.75	20.50
1958	57.05	33.90	1980	128.55	21.70
1959	63.00	32.25	1981	121.60	22.95
1960	49.70	30.75	1982	106.75	24.60
1961	49.25	29.70	1983	123.90	25.95
1962	53.80	30.20	1984	124.95	27.25
1963	73.40	28.50	1985	109.25	29.65
1964	68.50	27.35	1986	112.65	31.95
1965	80.00	26.30	1987	153.40	33.65
1966	100.05	25.65	1988	147.10	35.60
1967	70.85	23.95	1989	133.75	37.00
1968	63.60	22.90	1990	98.75	37.55
1969	66.50	21.95	1991	86.25	37.70
1970	63.80	20.90	1992	93.50	38.25
1971	67.30	19.90	1993	117.00	39.45
1972	98.85	19.95	1994	135.60	40.00
1973	90.80	19.05	1995	139.15	40.60
1974	68.35	17.90	1996	134.15	41.45
1975	77.15	17.30	1997	138.60	42.40
1976	103.00	17.30			

図3 わが国主要企業の財務構造(内部金融率, 自己資本比率)



(出所)

三菱総合研究所『企業経営の分析』(企業経営動向指標(製造業))より作成。

ただし、1962年までは昭和62年下半期版、それ以降は平成9年度版による。

(備考)

(1)調査対象企業数は、1963年上半年期までは約400社のベースであるが、1963年下半期より約50社、1977年下半期より9社、1978年上半年期より9社、1985年上半年期より20社、1985年下半期より10社、1986年上半年期より13社、1991年上半年期より8社増やすなど新ベースになっている。

(2)調査対象期間は各年度とも4月から翌年3月までに終了した決算を対象としている。

(3)各年とも上半期と下半期の単純平均となっている。

表4 わが国主要企業の資金調達:総括(三菱総合研究所方式)

年度	1951-1955	1956-1960	1961-1965	1966-1970	1971-1975	1976-1980	1981-1985	1986-1990	1991-1995	1996-1997
内部資金	28.88	25.82	28.15	29.24	27.08	43.34	67.81	55.35	106.49	98.99
外部資金	71.12	74.18	71.85	70.76	72.92	56.66	32.19	44.65	-6.49	1.01
株式	11.55	11.59	10.40	3.24	5.08	1.49	1.83	2.74	1.23	1.47
社債	3.97	6.27	3.99	3.88	4.62	7.20	12.14	21.46	7.05	6.85
借入金	36.52	31.92	31.17	25.50	35.61	15.67	13.70	6.76	2.39	-2.32
支払手形・買掛金	10.77	11.21	14.94	19.76	11.63	16.68	-2.10	2.71	-14.81	-4.62
その他負債	6.29	10.78	8.99	11.80	11.38	9.53	4.77	9.01	-2.85	0.10
引当金等	1.82	2.42	2.44	6.58	4.59	6.08	1.86	1.97	0.51	-0.47
合計	100.00	100.00	100.00	100.00	100.00	100.00	100.00	100.00	100.00	100.00

(出所)

1963年度上半期までは三菱総合研究所『本邦事業成績分析』, それ以降は三菱総合研究所『企業経営の分析』(資金の使途及び源泉調べ(全産業))より作成。

(備考)

- (1)調査対象会社数は最小534社(1976年度), 最大640社(1963年度下期)となっており, 金融・保険業を除く全産業となっている。
- (2)調査対象期間は各年度とも4月から翌年3月までに終了した決算を対象としている。
- (3)1973年度までは半期ベース, それ以降は年度ベースとなっているが, 単純平均により算出している。

付録1 わが国主要企業の資金の源泉: 上期・下期データまたは年度データ

(百万円, %)

年度期	1951年度上期		1951年度下期		1952年度上期		1952年度下期		1953年度上期		1953年度下期		1954年度上期		1954年度下期	
会社数(社)	556		560		560		560		551		551		551		597	
合計	342,114	100.00	218,515	100.00	228,928	100.00	219,819	100.00	271,704	100.00	311,679	100.00	242,173	100.00	169,647	100.00
内部資金	83,300	24.35	70,077	32.07	71,024	31.02	55,593	25.29	74,801	27.53	89,701	28.78	76,320	31.51	88,321	52.06
内部留保	51,551	15.07	26,219	12.00	18,788	8.21	13,240	6.02	22,624	8.33	23,675	7.60	9,049	3.74	7,095	4.18
減価償却	31,749	9.28	43,858	20.07	52,236	22.82	42,353	19.27	52,177	19.20	66,026	21.18	67,271	27.78	81,226	47.88
外部資金	258,814	75.65	148,438	67.93	157,904	68.98	164,226	74.71	196,903	72.47	221,978	71.22	165,853	68.49	81,326	47.94
株式	17,000	4.97	18,352	8.40	30,303	13.24	41,151	18.72	40,243	14.81	49,416	15.85	30,217	12.48	49,650	29.27
社債	21,702	6.34	15,863	7.26	16,211	7.08	21,889	9.96	19,466	7.16	10,556	3.39	-8,235	-3.40	2,051	1.21
借入金	195,700	57.20	108,667	49.73	94,007	41.06	110,796	50.40	64,814	23.85	121,687	39.04	214,413	88.54	102,155	60.22
短期	157,146	45.93	58,608	26.82	27,911	12.19	38,004	17.29	-13,502	-4.97	55,277	17.74	121,855	50.32	35,978	21.21
長期	38,554	11.27	50,059	22.91	66,096	28.87	72,792	33.11	78,316	28.82	66,410	21.31	92,558	38.22	66,177	39.01
企業間借用	-19,244	-5.63	-9,829	-4.50	-30,252	-13.21	-6,438	-2.93	10,715	3.94	7,584	2.43	-39,454	-16.29	-73,243	-43.17
支払手形・買掛金	58,548	17.11	16,085	7.36	13,255	5.79	56,692	25.79	68,921	25.37	51,342	16.47	-30,143	-12.45	-16,762	-9.88
受取手形・売掛金	77,792	22.74	25,911	11.86	43,507	19.00	63,130	28.72	58,206	21.42	43,758	14.04	9,311	3.84	56,481	33.29
受取手形割引高	-	-	-	-	-	-	-	-	-	-	-	-	-	-	-	-
その他	43,656	12.76	15,382	7.04	47,635	20.81	-3,172	-1.44	61,665	22.70	32,735	10.50	-31,088	-12.84	713	0.42
その他固定負債	-	-	-	-	-	-	-	-	-	-	-	-	-	-	-	-
納税引当金	18,458	5.40	-11,283	-5.16	-9,468	-4.14	-5,203	-2.37	7,481	2.75	4,319	1.39	-5,669	-2.34	-	-
社外分配金	-	-	-	-	-	-	-	-	-	-	-	-	-	-	-2,310	-1.36
引当金	7,798	2.28	15,483	7.09	22,345	9.76	16,085	7.32	26,373	9.71	24,908	7.99	-53,021	-21.89	4,623	2.73
その他流動負債	17,400	5.09	11,182	5.12	34,758	15.18	-14,054	-6.39	27,811	10.24	3,508	1.13	27,602	11.40	-1,600	-0.94

年度期	1955年度上期		1955年度下期		1956年度上期		1956年度下期		1957年度上期		1957年度下期		1958年度上期		1958年度下期	
会社数(社)	597		597		583		583		579		579		575		575	
合計	178,578	100.00	263,030	100.00	439,483	100.00	718,610	100.00	729,272	100.00	509,513	100.00	435,879	100.00	374,811	100.00
内部資金	108,065	60.51	123,239	46.85	149,576	34.03	169,882	23.64	179,181	24.57	152,933	30.02	148,378	34.04	165,607	44.18
内部留保	17,932	10.04	23,042	8.76	35,183	8.01	44,674	6.22	43,632	5.98	25,835	5.07	14,290	3.28	18,673	4.98
減価償却	90,133	50.47	100,197	38.09	114,393	26.03	125,208	17.42	135,549	18.59	127,098	24.94	134,088	30.76	146,934	39.20
外部資金	70,513	39.49	139,791	53.15	289,907	65.97	548,728	76.36	550,091	75.43	356,580	69.98	287,501	65.96	209,204	55.82
株式	28,385	15.90	25,015	9.51	33,843	7.70	114,245	15.90	61,542	8.44	86,840	17.04	91,722	21.04	60,889	16.25
社債	12,090	6.77	10,892	4.14	13,323	3.03	35,817	4.98	21,345	2.93	16,154	3.17	25,242	5.79	43,487	11.60
借入金	5,680	3.18	48,542	18.45	66,920	15.23	210,875	29.34	382,139	52.40	310,324	60.91	242,441	55.62	173,234	46.22
短期	-14,829	-8.30	33,811	12.85	53,898	12.26	153,623	21.38	271,912	37.29	185,605	36.43	115,315	26.46	22,100	5.90
長期	20,509	11.48	14,731	5.60	13,022	2.96	57,252	7.97	110,227	15.11	124,719	24.48	127,126	29.17	151,134	40.32
企業間借用	-17,628	-9.87	-6,976	-2.65	-5,529	-1.26	22,509	3.13	-121,696	-16.69	-29,256	-5.74	-83,362	-19.13	-64,756	-17.28
支払手形・買掛金	62,137	34.80	77,631	29.51	82,167	18.70	131,982	18.37	118,054	16.19	-36,240	-7.11	-43,422	-9.96	24,177	6.45
受取手形・売掛金	79,765	44.67	84,607	32.17	87,696	19.95	109,473	15.23	162,515	22.28	-23,550	-4.62	21,614	4.96	115,763	30.89
受取手形割引高	-	-	-	-	-	-	-	-	77,235	10.59	16,566	3.25	18,326	4.20	-26,830	-7.16
その他	41,986	23.51	62,318	23.69	181,350	41.26	165,282	23.00	206,761	28.35	-27,482	-5.39	11,458	2.63	-3,650	-0.97
その他固定負債	-	-	-	-	10,537	2.40	12,155	1.69	17,027	2.33	13,858	2.72	12,279	2.82	4,831	1.29
納税引当金	-	-	-	-	-	-	-	-	-	-	-	-	-	-	-	-
社外分配金	4,104	2.30	8,421	3.20	20,785	4.73	25,801	3.59	5,573	0.76	-11,929	-2.34	-5,838	-1.34	11,344	3.03
引当金	1,359	0.76	10,108	3.84	19,989	4.55	15,310	2.13	19,009	2.61	-877	-0.17	-13,369	-3.07	7,005	1.87
その他流動負債	36,523	20.45	43,789	16.65	130,039	29.59	112,016	15.59	165,152	22.65	-28,534	-5.60	18,386	4.22	-26,830	-7.16

年度期	1959年度上期		1959年度下期		1960年度上期		1960年度下期		1961年度上期		1961年度下期		1962年度上期		1962年度下期	
会社数(社)	571		571		569		569		565		565		562		562	
合計	596,131	100.00	859,508	100.00	873,210	100.00	1,296,174	100.00	1,262,484	100.00	1,405,576	100.00	1,185,227	100.00	1,052,575	100.00
内部資金	198,197	33.25	248,098	28.87	271,174	31.05	311,499	24.03	364,282	28.85	388,412	27.63	367,573	31.01	378,142	35.93
内部留保	34,241	5.74	58,643	6.82	62,303	7.13	77,791	6.00	88,238	6.99	91,372	6.50	50,543	4.26	42,619	4.05
減価償却	163,956	27.50	189,455	22.04	208,871	23.92	233,708	18.03	276,044	21.87	297,040	21.13	317,030	26.75	335,523	31.88
外部資金	397,934	66.75	611,410	71.13	602,036	68.95	984,675	75.97	898,202	71.15	1,017,164	72.37	817,654	68.99	674,433	64.07
株式	23,568	3.95	169,666	19.74	94,926	10.87	182,771	14.10	204,412	16.19	316,458	22.51	313,401	26.44	145,115	13.79
社債	50,272	8.43	79,249	9.22	85,495	9.79	233,323	18.00	122,970	9.74	32,904	2.34	24,858	2.10	32,687	3.11
借入金	246,423	41.34	308,110	35.85	391,567	44.84	428,445	33.05	482,670	38.23	601,801	42.82	533,072	44.98	632,843	60.12
短期	137,034	22.99	145,562	16.94	226,025	25.88	262,033	20.22	332,004	26.30	399,895	28.45	351,673	29.67	336,164	31.94
長期	109,389	18.35	162,548	18.91	165,542	18.96	166,412	12.84	150,666	11.93	201,906	14.36	181,399	15.31	296,679	28.19
企業間信用	-100,345	-16.83	-54,302	-6.32	-94,694	-10.84	-96,820	-7.47	-140,283	-11.11	-125,091	-8.90	-206,934	-17.46	-203,647	-19.35
支払手形・買掛金	159,224	26.71	235,693	27.42	216,410	24.78	292,260	22.55	396,105	31.38	384,377	27.35	277,849	23.44	183,129	17.40
受取手形・売掛金	200,463	33.63	232,932	27.10	225,506	25.82	320,176	24.70	428,757	33.96	415,978	29.59	370,435	31.25	290,844	27.63
受取手形割引高	59,106	9.91	57,063	6.64	85,598	9.80	68,904	5.32	107,631	8.53	93,490	6.65	114,348	9.65	95,932	9.11
その他	178,016	29.86	108,687	12.65	124,742	14.29	236,956	18.28	228,433	18.09	191,092	13.60	153,257	12.93	67,435	6.41
その他固定負債	14,593	2.45	12,176	1.42	30,586	3.50	19,745	1.52	39,333	3.12	22,371	1.59	43,620	3.68	37,378	3.55
納税引当金	-	-	-	-	-	-	-	-	-	-	-	-	-	-	-	-
社外分配金	18,152	3.04	26,964	3.14	28,559	3.27	26,124	2.02	18,514	1.47	24,872	1.77	3,809	0.32	11,579	1.10
引当金	5,061	0.85	12,053	1.40	13,047	1.49	-1,243	-0.10	6,937	0.55	3,178	0.23	-5,143	-0.43	-22,444	-2.13
その他流動負債	140,210	23.52	57,494	6.69	52,550	6.02	192,330	14.84	163,649	12.96	140,671	10.01	110,971	9.36	40,922	3.89

年度期	1963年度上期		1963年度下期		1964年度上期		1964年度下期		1965年度上期		1965年度下期		1966年度上期		1966年度下期	
会社数(社)	560		640		637		632		628		628		618		618	
合計	1,164,546	100.00	1,471,347	100.00	1,585,268	100.00	1,538,118	100.00	1,321,779	100.00	1,213,843	100.00	1,061,259	100.00	1,317,311	100.00
内部資金	429,394	36.87	483,687	32.87	536,138	33.82	552,434	35.92	532,829	40.31	539,058	44.41	601,948	56.72	668,188	50.72
内部留保	69,206	5.94	82,599	5.61	72,959	4.60	70,969	4.61	38,999	2.95	37,058	3.05	80,216	7.56	115,214	8.75
減価償却	360,188	30.93	401,088	27.26	463,179	29.22	481,465	31.30	493,830	37.36	502,000	41.36	521,732	49.16	552,974	41.98
外部資金	735,152	63.13	987,660	67.13	1,049,130	66.18	985,684	64.08	788,950	59.69	674,785	55.59	459,311	43.28	649,123	49.28
株式	145,718	12.51	152,332	10.35	204,798	12.92	149,908	9.75	41,779	3.16	73,287	6.04	42,226	3.98	32,304	2.45
社債	68,398	5.87	96,609	6.57	66,521	4.20	47,265	3.07	48,759	3.69	107,721	8.87	99,609	9.39	-31,726	-2.41
借入金	588,791	50.56	609,422	41.42	811,579	51.20	771,404	50.15	688,113	52.06	480,168	39.56	249,358	23.50	415,926	31.57
短期	309,918	26.61	245,660	16.70	556,397	35.10	459,635	29.88	345,724	26.16	266,564	21.96	194,046	18.28	279,256	21.20
長期	278,873	23.95	363,762	24.72	255,182	16.10	311,769	20.27	342,389	25.90	213,604	17.60	55,312	5.21	136,670	10.37
企業間信用	-232,617	-19.97	-179,860	-12.22	-397,188	-25.05	-144,618	-9.40	-240,749	-18.21	-54,763	-4.51	-221,984	-20.92	-190,793	-14.48
支払手形・買掛金	219,613	18.86	434,094	29.50	335,371	21.16	278,651	18.12	5,770	0.44	78,961	6.51	201,271	18.97	380,346	28.87
受取手形・売掛金	327,958	28.16	574,410	39.04	577,922	36.46	275,710	17.93	109,050	8.25	70,862	5.84	324,296	30.56	426,641	32.39
受取手形割引高	124,272	10.67	39,544	2.69	154,637	9.75	147,559	9.59	137,469	10.40	62,862	5.18	98,959	9.32	144,498	10.97
その他	164,862	14.16	309,157	21.01	363,420	22.92	161,725	10.51	251,048	18.99	68,372	5.63	290,102	27.34	423,412	32.14
その他固定負債	53,675	4.61	41,415	2.81	16,659	1.05	21,491	1.40	22,923	1.73	13,090	1.08	7,170	0.68	5,517	0.42
納税引当金	-	-	9,333	0.63	2,761	0.17	-18,818	-1.22	-1,660	-0.13	5,734	0.47	23,859	2.25	26,751	2.03
社外分配金	23,835	2.05	10,236	0.70	4,957	0.31	8,192	0.53	-7,449	-0.56	-932	-0.08	5,759	0.54	9,701	0.74
引当金	3,341	0.29	65,322	4.44	87,989	5.55	52,157	3.39	82,760	6.26	43,520	3.59	128,359	12.09	123,228	9.35
その他流動負債	84,011	7.21	182,851	12.43	251,054	15.84	98,703	6.42	154,474	11.69	6,960	0.57	124,955	11.77	258,215	19.60

年度期	1967年度上期		1967年度下期		1968年度上期		1968年度下期		1969年度上期		1969年度下期		1970年度上期		1970年度下期	
会社数(社)	612		612		600		600		584		584		573		573	
合計	1,831,920	100.00	2,182,019	100.00	2,293,879	100.00	2,504,191	100.00	3,008,206	100.00	3,359,916	100.00	3,885,716	100.00	4,173,487	100.00
内部資金	737,251	40.24	794,338	36.40	848,792	37.00	932,230	37.23	1,035,441	34.42	1,160,050	34.53	1,278,298	32.90	1,244,264	29.81
内部留保	156,229	8.53	166,757	7.64	193,985	8.46	234,833	9.38	281,296	9.35	339,212	10.10	386,115	9.94	293,973	7.04
減価償却	581,022	31.72	627,581	28.76	654,807	28.55	697,397	27.85	754,145	25.07	820,838	24.43	892,183	22.96	950,291	22.77
外部資金	1,094,669	59.76	1,387,681	63.60	1,445,087	63.00	1,571,961	62.77	1,972,765	65.58	2,199,866	65.47	2,607,418	67.10	2,929,223	70.19
株式	73,078	3.99	55,608	2.55	150,045	6.54	78,255	3.12	219,286	7.29	118,239	3.52	216,772	5.58	166,125	3.98
社債	123,217	6.73	180,603	8.28	142,580	6.22	158,137	6.31	119,190	3.96	130,821	3.89	172,521	4.44	204,044	4.89
借入金	606,910	33.13	1,087,202	49.83	1,024,905	44.68	1,189,047	47.48	1,331,701	44.27	1,524,215	45.36	1,658,891	42.69	2,216,319	53.10
短期	347,485	18.97	558,147	25.58	430,546	18.77	490,131	19.57	649,187	21.58	765,696	22.79	782,571	20.14	950,170	22.77
長期	259,425	14.16	529,055	24.25	594,359	25.91	698,916	27.91	682,514	22.69	758,519	22.58	876,320	22.55	1,266,149	30.34
企業間信用	-271,038	-14.80	-293,736	-13.46	-382,444	-16.67	-428,046	-17.09	-523,979	-17.42	-540,765	-16.09	-334,101	-8.60	-292,483	-7.01
支払手形・買掛金	466,201	25.45	887,943	40.69	149,422	6.51	612,252	24.45	1,006,539	33.46	1,314,243	39.12	1,233,130	31.73	875,428	20.98
受取手形・売掛金	560,468	30.59	1,005,142	46.06	403,047	17.57	912,376	36.43	1,325,315	44.06	1,651,511	49.15	1,307,090	33.64	907,573	21.75
受取手形割引高	176,771	9.65	176,537	8.09	128,819	5.62	127,922	5.11	205,203	6.82	203,497	6.06	260,141	6.69	260,338	6.24
その他	562,502	30.71	358,004	16.41	510,001	22.23	574,568	22.94	826,567	27.48	967,356	28.79	893,335	22.99	635,218	15.22
その他固定負債	7,211	0.39	16,654	0.76	22,002	0.96	31,871	1.27	39,483	1.31	73,668	2.19	61,378	1.58	89,017	2.13
納税引当金	31,211	1.70	20,376	0.93	21,460	0.94	35,009	1.40	33,361	1.11	60,393	1.80	26,509	0.68	-34,843	-0.83
社外分配金	7,783	0.42	12,288	0.56	10,700	0.47	9,955	0.40	15,629	0.52	9,326	0.28	18,440	0.47	12,368	0.30
引当金	161,711	8.83	77,340	3.54	168,191	7.33	158,366	6.32	223,000	7.41	259,104	7.71	165,517	4.26	180,060	4.31
その他流動負債	354,586	19.36	231,346	10.60	287,648	12.54	339,367	13.55	515,094	17.12	564,865	16.81	621,491	15.99	388,616	9.31

年度期	1971年度上期		1971年度下期		1972年度上期		1972年度下期		1973年度上期		1973年度下期		1974年度		1975年度	
会社数(社)	567		567		555		555		549		549		536		536	
合計	4,851,685	100.00	4,041,373	100.00	3,265,511	100.00	5,402,604	100.00	4,719,478	100.00	6,231,800	100.00	12,525,649	100.00	10,313,372	100.00
内部資金	1,230,555	25.36	1,288,537	31.88	1,421,815	43.54	1,782,758	33.00	1,716,206	36.36	1,753,249	28.13	3,377,267	26.96	3,162,955	30.67
内部留保	222,757	4.59	244,106	6.04	335,350	10.27	666,922	12.34	549,400	11.64	537,336	8.62	736,037	5.88	390,085	3.78
減価償却	1,007,798	20.77	1,044,431	25.84	1,086,465	33.27	1,115,836	20.65	1,166,806	24.72	1,215,913	19.51	2,641,230	21.09	2,772,870	26.89
外部資金	3,621,130	74.64	2,752,836	68.12	1,843,696	56.46	3,619,846	67.00	3,003,272	63.64	4,478,551	71.87	9,148,382	73.04	7,150,417	69.33
株式	199,520	4.11	81,684	2.02	20,911	0.64	167,717	3.10	43,060	0.91	80,049	1.28	274,514	2.19	2,048,847	19.87
社債	285,625	5.89	199,054	4.93	80,815	2.47	474,001	8.77	316,589	6.71	271,672	4.36	657,423	5.25	506,628	4.91
借入金	2,215,579	45.67	1,991,554	49.28	1,340,843	41.06	1,687,169	31.23	1,617,955	34.28	2,157,707	34.62	5,932,755	47.36	5,237,510	50.78
短期	808,033	16.65	756,197	18.71	819,861	25.11	1,009,838	18.69	856,455	18.15	1,310,878	21.04	3,551,973	28.36	2,100,001	20.36
長期	1,407,546	29.01	1,235,357	30.57	520,982	15.95	677,331	12.54	761,500	16.14	846,829	13.59	2,380,782	19.01	3,137,509	30.42
企業間信用	-408,083	-8.41	-88,247	-2.18	-138,967	-4.26	188,668	3.49	-672,003	-14.24	71,861	1.15	-90,529	-0.72	-1,200,751	-11.64
支払手形・買掛金	-65,128	-1.34	-201,821	-4.99	413,944	12.68	1,645,376	30.46	2,833,127	60.03	4,541,718	72.88	187,361	1.50	309,517	3.00
受取手形・売掛金	235,516	4.85	-133,638	-3.31	510,862	15.64	1,276,722	23.63	3,317,227	70.29	4,225,581	67.81	-412,334	-3.29	1,103,178	10.70
受取手形割引高	107,439	2.21	20,064	0.50	42,049	1.29	179,986	3.33	187,903	3.98	244,276	3.92	690,224	5.51	407,090	3.95
その他	1,328,489	27.38	568,791	14.07	540,094	16.54	1,102,291	20.40	1,697,671	35.97	1,897,262	30.44	2,374,219	18.95	558,183	5.41
その他固定負債	77,305	1.59	32,978	0.82	-28,629	-0.88	-29,436	-0.54	75,926	1.61	16,959	0.27	114,673	0.92	190,356	1.85
納税引当金	-62,801	-1.29	30,156	0.75	34,834	1.07	126,346	2.34	149,948	3.18	32,038	0.51	-85,317	-0.68	87,790	0.85
社外分配金	-7,011	-0.14	-4,797	-0.12	-462	-0.01	19,691	0.36	32,252	0.68	4,078	0.07	11,622	0.09	9,074	0.09
引当金	235,786	4.86	151,285	3.74	220,839	6.76	248,661	4.60	447,331	9.48	371,127	5.96	736,002	5.88	63,824	0.62
その他流動負債	1,085,210	22.37	359,169	8.89	313,462	9.60	737,029	13.64	992,214	21.02	1,473,060	23.64	1,597,239	12.75	207,139	2.01

年度期	1976年度		1977年度		1978年度		1979年度		1980年度		1981年度		1982年度		1983年度	
会社数(社)	534		549		557		557		556		554		550		548	
合計	8,416,994	100.00	9,283,899	100.00	7,208,180	100.00	12,252,428	100.00	14,230,504	100.00	13,218,885	100.00	10,816,454	100.00	10,035,400	100.00
内部資金	3,735,610	44.38	4,453,129	47.97	4,858,326	67.40	5,457,011	44.54	7,161,550	50.33	7,044,258	53.29	6,911,099	63.89	7,738,889	77.12
内部留保	794,118	9.43	1,329,145	14.32	1,440,459	19.98	1,714,557	13.99	2,942,902	20.68	2,263,832	17.13	1,798,100	16.62	2,263,911	22.56
減価償却	2,941,492	34.95	3,123,984	33.65	3,417,867	47.42	3,742,454	30.54	4,218,648	29.65	4,780,426	36.16	5,112,999	47.27	5,474,978	54.56
外部資金	4,681,384	55.62	4,830,770	52.03	2,349,854	32.60	6,795,417	55.46	7,068,954	49.67	6,174,627	46.71	3,905,355	36.11	2,296,511	22.88
株式	96,419	1.15	105,291	1.13	310,111	4.30	110,931	0.91	144,134	1.01	372,922	2.82	276,513	2.56	133,156	1.33
社債	898,929	10.68	934,790	10.07	669,055	9.28	1,232,175	10.06	598,011	4.20	1,302,044	9.85	1,053,629	9.74	1,116,350	11.12
借入金	3,078,546	36.58	3,152,016	33.95	-103,935	-1.44	3,145,499	25.67	3,127,570	21.98	3,621,726	27.40	2,718,033	25.13	2,111,990	2.11
短期	1,175,857	13.97	1,238,001	13.33	523,632	7.26	2,754,063	22.48	1,305,865	9.18	1,655,969	12.53	1,477,413	13.66	452,879	4.51
長期	1,902,689	22.61	1,914,015	20.62	-627,567	-8.71	391,436	3.19	1,821,705	12.80	1,965,757	14.87	1,240,620	11.47	-240,889	-2.40
企業間信用	-1,034,654	-12.29	-1,008,614	-10.86	397,413	5.51	-298,856	-2.44	335,021	2.35	-866,122	-6.55	-956,702	-8.84	-230,434	-2.30
支払手形・買掛金	1,791,638	21.29	1,842,277	19.84	906,171	12.57	6,165,158	50.32	732,745	5.15	1,554,130	11.76	-1,135,221	-10.50	1,701,137	16.95
受取手形・売掛金	2,416,928	28.71	2,431,907	26.19	540,524	7.50	5,786,729	47.23	-263,928	-1.85	2,309,921	17.47	-11,124	-0.10	2,771,449	27.62
受取手形割引高	409,364	4.86	418,984	4.51	-31,766	-0.44	677,285	5.53	661,652	4.65	110,331	0.83	-167,395	-1.55	-839,878	-8.37
その他	1,642,144	19.51	1,647,287	17.74	1,077,210	14.94	2,605,668	21.27	2,864,218	20.13	1,744,057	13.19	813,882	7.52	1,065,449	10.62
その他固定負債	212,168	2.52	216,212	2.33	267,836	3.72	197,022	1.61	80,623	0.57	146,544	1.11	272,051	2.52	309,041	3.08
納税引当金	374,069	4.44	375,077	4.04	235,022	3.26	428,089	3.49	541,690	3.81	-370,334	-2.80	-259,933	-2.40	427,064	4.26
社外分配金	62,945	0.75	54,258	0.58	45,542	0.63	22,393	0.18	149,336	1.05	59,496	0.45	34,253	0.32	63,598	0.63
引当金	428,763	5.09	434,045	4.68	35,012	0.49	232,513	1.90	311,846	2.19	380,252	2.88	308,381	2.85	101,573	1.01
その他流動負債	564,199	6.70	567,695	6.11	493,798	6.85	1,725,651	14.08	1,780,723	12.51	1,528,099	11.56	459,130	4.24	164,173	1.64

年度期	1984年度		1985年度		1986年度		1987年度		1988年度		1989年度		1990年度		1991年度	
会社数(社)	577		588		586		586		584		583		597		595	
合計	11,734,984	100.00	11,230,786	100.00	13,635,127	100.00	18,232,023	100.00	23,433,919	100.00	31,081,479	100.00	25,675,362	100.00	20,690,107	100.00
内部資金	8,851,888	75.43	9,434,899	84.01	9,597,781	70.39	10,988,864	60.27	12,699,613	54.19	14,358,280	46.20	13,228,632	51.52	12,911,974	62.41
内部留保	2,810,309	23.95	2,943,156	26.21	2,729,271	20.02	3,873,325	21.24	5,239,411	22.36	6,427,167	20.68	4,269,066	16.63	3,199,232	15.46
減価償却	6,041,579	51.48	6,491,743	57.80	6,868,510	50.37	7,115,539	39.03	7,460,202	31.84	7,931,113	25.52	8,959,566	34.90	9,712,742	46.94
外部資金	2,883,096	24.57	1,795,887	15.99	4,037,346	29.61	7,243,159	39.73	10,734,306	45.81	16,723,199	53.80	12,446,730	48.48	7,778,133	37.59
株式	172,050	1.47	169,643	1.51	277,712	2.04	467,789	2.57	1,022,517	4.36	1,619,525	5.21	214,839	0.84	151,746	0.73
社債	1,887,583	16.09	1,826,481	16.26	3,057,314	22.42	3,932,815	21.57	5,044,000	21.52	10,339,431	33.27	3,718,310	14.48	5,649,751	27.31
借入金	-401,779	-3.42	3,972	0.04	-778,971	-5.71	520,563	2.86	1,055,599	4.50	1,033,283	3.32	4,845,556	18.87	887,285	4.29
短期	445,390	3.80	546,746	4.87	-1,098,543	-8.06	418,625	2.30	1,388,365	5.92	1,224,215	3.94	2,518,646	9.81	-141,752	-0.69
長期	-847,169	-7.22	-542,774	-4.83	319,572	2.34	101,938	0.56	-332,766	-1.42	-190,932	-0.61	2,326,910	9.06	1,029,037	4.97
企業間信用	-8,282	-0.07	-61,417	-0.55	1,017,685	7.46	-321,837	-1.77	-630,342	-2.69	-93,908	-0.30	212,039	0.83	-380,737	-1.84
支払手形・買掛金	3,232,977	27.55	-3,621,134	-32.24	-3,359,689	-24.64	1,222,980	6.71	2,977,562	12.71	6,720,125	21.62	3,401,756	13.25	-3,863,275	-18.67
受取手形・売掛金	4,169,578	35.53	-2,927,177	-26.06	-3,350,644	-24.57	2,225,216	12.20	3,912,030	16.69	7,093,295	22.82	3,297,492	12.84	-3,160,261	-15.27
受取手形割引高	-928,319	-7.91	-632,540	-5.63	-1,026,730	-7.53	-680,399	-3.73	-304,126	-1.30	-279,262	-0.90	-107,775	-0.42	-322,277	-1.56
その他	1,233,524	10.51	-142,792	-1.27	463,606	3.40	2,643,829	14.50	4,242,532	18.10	3,824,868	12.31	3,455,986	13.46	1,470,088	7.11
その他固定負債	307,764	2.62	345,240	3.07	535,282	3.93	606,433	3.33	865,697	3.69	942,120	3.03	280,032	1.09	381,499	1.84
納税引当金	644,446	5.49	-432,306	-3.85	-149,496	-1.10	420,088	2.30	588,064	2.51	-158,909	-0.51	63,258	0.25	-655,131	-3.17
社外分配金	72,983	0.62	49,925	0.44	7,889	0.06	71,014	0.39	197,034	0.84	152,429	0.49	93,759	0.37	24,989	0.12
引当金	195,082	1.66	191,988	1.71	128,964	0.95	113,519	0.62	407,611	1.74	202,644	0.65	466,831	1.82	291,963	1.41
その他流動負債	13,249	0.11	-297,639	-2.65	-59,033	-0.43	1,432,775	7.86	2,184,126	9.32	2,686,584	8.64	2,552,106	9.94	1,426,768	6.90

年度期	1992年度		1993年度		1994年度		1995年度		1996年度		1997年度	
会社数(社)	590		586		585		584		584		579	
合計	14,247,736	100.00	8,796,221	100.00	10,353,511	100.00	11,846,250	100.00	11,433,106	100.00	15,084,339	100.00
内部資金	11,589,040	81.34	11,064,024	125.78	11,464,899	110.73	12,215,916	103.12	12,574,308	109.98	11,941,414	79.16
内部留保	1,480,798	10.39	869,078	9.88	1,210,026	11.69	1,916,004	16.17	2,214,343	19.37	1,386,825	9.19
減価償却	10,108,242	70.95	10,194,946	115.90	10,254,873	99.05	10,299,912	86.95	10,359,965	90.61	10,554,589	69.97
外部資金	2,658,696	18.66	-2,267,803	-25.78	-1,111,388	-10.73	-369,666	-3.12	-1,141,202	-9.98	3,142,925	20.84
株式	85,930	0.60	156,739	1.78	152,166	1.47	101,174	0.85	271,091	2.37	93,029	0.62
社債	1,562,681	10.97	-719,181	-8.18	-746,993	-7.21	1,191,483	10.06	752,901	6.59	944,427	6.26
借入金	2,267,276	15.91	-268,350	-3.05	-1,101,185	-10.64	-2,296,386	-19.38	-1,829,222	-16.00	1,084,390	7.19
短期	554,483	3.89	-2,546,449	-28.95	-1,293,409	-12.49	-1,689,335	-14.26	-972,770	-8.51	720,130	4.77
長期	1,712,793	12.02	2,278,099	25.90	192,224	1.86	-607,051	-5.12	-856,452	-7.49	364,260	2.41
企業間信用	-532,276	-3.74	86,086	0.98	491,705	4.75	-786,328	-6.64	-223,326	-1.95	998,811	6.62
支払手形・買掛金	-3,227,890	-22.66	-2,833,815	-32.22	591,580	5.71	2,277,363	19.22	543,942	4.76	-1,701,964	-11.28
受取手形・売掛金	-2,483,849	-17.43	-2,500,367	-28.43	709,569	6.85	3,248,026	27.42	881,523	7.71	-2,629,603	-17.43
受取手形割引高	-211,765	-1.49	-419,534	-4.77	-609,694	-5.89	-184,335	-1.56	-114,255	-1.00	-71,172	-0.47
その他	-724,915	-5.09	-1,523,097	-17.32	92,919	0.90	1,420,391	11.99	-112,646	-0.99	22,268	0.15
その他固定負債	-18,300	-0.13	53,366	0.61	170,616	1.65	143,107	1.21	82,290	0.72	549,267	3.64
納税引当金	-198,772	-1.40	-510,601	-5.80	239,038	2.31	420,953	3.55	214,632	1.88	-684,222	-4.54
社外分配金	-50,174	-0.35	-182,172	-2.07	10,150	0.10	73,811	0.62	85,597	0.75	17,474	0.12
引当金	343,319	2.41	411,380	4.68	241,856	2.34	63,066	0.53	191,951	1.68	52,199	0.35
その他流動負債	-800,988	-5.62	-1,295,070	-14.72	-568,741	-5.49	719,454	6.07	-687,116	-6.01	87,550.00	0.58

(出所)

1963年度上半期までは三菱総合研究所『本邦事業成績分析』, それ以降は三菱総合研究所『企業経営の分析』(資金の使途及び源泉調べ(全産業))より作成。

(備考)

- (1)調査対象会社数は最小534社(1976年度), 最大640社(1963年度下期)となっており, 金融・保険業を除く全産業となっている。
- (2)調査対象期間は各年度とも4月から翌年3月までに終了した決算を対象としている。
- (3)1973年度までは半期ベース, それ以降は年度ベースとなっている。
- (4)短期借入金には受取手形割引高を加算している。
- (5)企業間信用=支払手形・買掛金-(受取手形・売掛金+受取手形割引高)
- (6)-はデータなし。

付録2 わが国主要企業の資金の源泉: 上期・下期データまたは年度データ

(百万円, %)

年度期	1951年度上期		1951年度下期		1952年度上期		1952年度下期		1953年度上期		1953年度下期		1954年度上期		1954年度下期	
会社数(社)	556		560		560		560		551		551		551		597	
合計	419,906	100.00	244,426	100.00	272,435	100.00	282,949	100.00	329,910	100.00	355,437	100.00	251,484	100.00	226,128	100.00
内部資金	83,300	19.84	70,077	28.67	71,024	26.07	55,593	19.65	74,801	22.67	89,701	25.24	76,320	30.35	88,321	39.06
内部留保	51,551	12.28	26,219	10.73	18,788	6.90	13,240	4.68	22,624	6.86	23,675	6.66	9,049	3.60	7,095	3.14
減価償却	31,749	7.56	43,858	17.94	52,236	19.17	42,353	14.97	52,177	15.82	66,026	18.58	67,271	26.75	81,226	35.92
外部資金	336,606	80.16	174,349	71.33	201,411	73.93	227,356	80.35	255,109	77.33	265,736	74.76	175,164	69.65	137,807	60.94
株式	17,000	4.05	18,352	7.51	30,303	11.12	41,151	14.54	40,243	12.20	49,416	13.90	30,217	12.02	49,650	21.96
社債	21,702	5.17	15,863	6.49	16,211	5.95	21,889	7.74	19,466	5.90	10,556	2.97	-8,235	-3.27	2,051	0.91
借入金	195,700	46.61	108,667	44.46	94,007	34.51	110,796	39.16	64,814	19.65	121,687	34.24	214,413	85.26	102,155	45.18
短期	157,146	37.42	58,608	23.98	27,911	10.25	38,004	13.43	-13,502	-4.09	55,277	15.55	121,855	48.45	35,978	15.91
長期	38,554	9.18	50,059	20.48	66,096	24.26	72,792	25.73	78,316	23.74	66,410	18.68	92,558	36.80	66,177	29.27
支払手形・買掛金	58,548	13.94	16,085	6.58	13,255	4.87	56,692	20.04	68,921	20.89	51,342	14.44	-30,143	-11.99	-16,762	-7.41
その他	43,656	10.40	15,382	6.29	47,635	17.48	-3,172	-1.12	61,665	18.69	32,735	9.21	-31,088	-12.36	713	0.32
その他固定負債	-	-	-	-	-	-	-	-	-	-	-	-	-	-	-	-
納税引当金	18,458	4.40	-11,283	-4.62	-9,468	-3.48	-5,203	-1.84	7,481	2.27	4,319	1.22	-5,669	-2.25	-	-
社外分配金	-	-	-	-	-	-	-	-	-	-	-	-	-	-	-2,310	-1.02
引当金	7,798	1.86	15,483	6.33	22,345	8.20	16,085	5.68	26,373	7.99	24,908	7.01	-53,021	-21.08	4,623	2.04
その他流動負債	17,400	4.14	11,182	4.57	34,758	12.76	-14,054	-4.97	27,811	8.43	3,508	0.99	27,602	10.98	-1,600	-0.71
(受取手形割引高)	-	-	-	-	-	-	-	-	-	-	-	-	-	-	-	-
(受取手形・売掛金)	(77,792)	(18.53)	(25,911)	(10.60)	(43,507)	(15.97)	(63,130)	(22.31)	(58,206)	(17.64)	(43,758)	(12.31)	(9,311)	(3.70)	(56,481)	(24.98)

年度期	1955年度上期		1955年度下期		1956年度上期		1956年度下期		1957年度上期		1957年度下期		1958年度上期		1958年度下期	
会社数(社)	597		597		583		583		579		579		575		575	
合計	258,343	100.00	347,637	100.00	527,179	100.00	828,083	100.00	891,787	100.00	485,963	100.00	457,493	100.00	490,574	100.00
内部資金	108,065	41.83	123,239	35.45	149,576	28.37	169,882	20.52	179,181	20.09	152,933	31.47	148,378	32.43	165,607	33.76
内部留保	17,932	6.94	23,042	6.63	35,183	6.67	44,674	5.39	43,632	4.89	25,835	5.32	14,290	3.12	18,673	3.81
減価償却	90,133	34.89	100,197	28.82	114,393	21.70	125,208	15.12	135,549	15.20	127,098	26.15	134,088	29.31	146,934	29.95
外部資金	150,278	58.17	224,398	64.55	377,603	71.63	658,201	79.48	712,606	79.91	333,030	68.53	309,115	67.57	324,967	66.24
株式	28,385	10.99	25,015	7.20	33,843	6.42	114,245	13.80	61,542	6.90	86,840	17.87	91,722	20.05	60,889	12.41
社債	12,090	4.68	10,892	3.13	13,323	2.53	35,817	4.33	21,345	2.39	16,154	3.32	25,242	5.52	43,487	8.86
借入金	5,680	2.20	48,542	13.96	66,920	12.69	210,875	25.47	304,904	34.19	293,758	60.45	224,115	48.99	200,064	40.78
短期	-14,829	-5.74	33,811	9.73	53,898	10.22	153,623	18.55	194,677	21.83	169,039	34.78	96,989	21.20	48,930	9.97
長期	20,509	7.94	14,731	4.24	13,022	2.47	57,252	6.91	110,227	12.36	124,719	25.66	127,126	27.79	151,134	30.81
支払手形・買掛金	62,137	24.05	77,631	22.33	82,167	15.59	131,982	15.94	118,054	13.24	-36,240	-7.46	-43,422	-9.49	24,177	4.93
その他	41,986	16.25	62,318	17.93	181,350	34.40	165,282	19.96	206,761	23.19	-27,482	-5.66	11,458	2.50	-3,650	-0.74
その他固定負債	-	-	-	-	10,537	2.00	12,155	1.47	17,027	1.91	13,858	2.85	12,279	2.68	4,831	0.98
納税引当金	-	-	-	-	-	-	-	-	-	-	-	-	-	-	-	-
社外分配金	4,104	1.59	8,421	2.42	20,785	3.94	25,801	3.12	5,573	0.62	-11,929	-2.45	-5,838	-1.28	11,344	2.31
引当金	1,359	0.53	10,108	2.91	19,989	3.79	15,310	1.85	19,009	2.13	-877	-0.18	-13,369	-2.92	7,005	1.43
その他流動負債	36,523	14.14	43,789	12.60	130,039	24.67	112,016	13.53	165,152	18.52	-28,534	-5.87	18,386	4.02	-26,830	-5.47
(受取手形割引高)	-	-	-	-	-	-	-	-	(77,235)	(8.66)	(16,566)	(3.41)	(18,326)	(4.01)	(-26,830)	(-5.47)
(受取手形・売掛金)	(79,765)	(30.88)	(84,607)	(24.34)	(87,696)	(16.63)	(109,473)	(13.22)	(162,515)	(18.22)	(-23,550)	(-4.85)	(21,614)	(4.72)	(115,763)	(23.60)

年度期	1959年度上期		1959年度下期		1960年度上期		1960年度下期		1961年度上期		1961年度下期		1962年度上期		1962年度下期	
会社数(社)	571		571		569		569		565		565		562		562	
合計	796,594	100.00	1,092,440	100.00	1,098,716	100.00	1,616,350	100.00	1,691,241	100.00	1,821,554	100.00	1,555,662	100.00	1,343,419	100.00
内部資金	198,197	24.88	248,098	22.71	271,174	24.68	311,499	19.27	364,282	21.54	388,412	21.32	367,573	23.63	378,142	28.15
内部留保	34,241	4.30	58,643	5.37	62,303	5.67	77,791	4.81	88,238	5.22	91,372	5.02	50,543	3.25	42,619	3.17
減価償却	163,956	20.58	189,455	17.34	208,871	19.01	233,708	14.46	276,044	16.32	297,040	16.31	317,030	20.38	335,523	24.98
外部資金	598,397	75.12	844,342	77.29	827,542	75.32	1,304,851	80.73	1,326,959	78.46	1,433,142	78.68	1,188,089	76.37	965,277	71.85
株式	23,568	2.96	169,666	15.53	94,926	8.64	182,771	11.31	204,412	12.09	316,458	17.37	313,401	20.15	145,115	10.80
社債	50,272	6.31	79,249	7.25	85,495	7.78	233,323	14.44	122,970	7.27	32,904	1.81	24,858	1.60	32,687	2.43
借入金	187,317	23.51	251,047	22.98	305,969	27.85	359,541	22.24	375,039	22.18	508,311	27.91	418,724	26.92	536,911	39.97
短期	77,928	9.78	88,499	8.10	140,427	12.78	193,129	11.95	224,373	13.27	306,405	16.82	237,325	15.26	240,232	17.88
長期	109,389	13.73	162,548	14.88	165,542	15.07	166,412	10.30	150,666	8.91	201,906	11.08	181,399	11.66	296,679	22.08
支払手形・買掛金	159,224	19.99	235,693	21.57	216,410	19.70	292,260	18.08	396,105	23.42	384,377	21.10	277,849	17.86	183,129	13.63
その他	178,016	22.35	108,687	9.95	124,742	11.35	236,956	14.66	228,433	13.51	191,092	10.49	153,257	9.85	67,435	5.02
その他固定負債	14,593	1.83	12,176	1.11	30,586	2.78	19,745	1.22	39,333	2.33	22,371	1.23	43,620	2.80	37,378	2.78
納税引当金	—	—	—	—	—	—	—	—	—	—	—	—	—	—	—	—
社外分配金	18,152	2.28	26,964	2.47	28,559	2.60	26,124	1.62	18,514	1.09	24,872	1.37	3,809	0.24	11,579	0.86
引当金	5,061	0.64	12,053	1.10	13,047	1.19	-1,243	-0.08	6,937	0.41	3,178	0.17	-5,143	-0.33	-22,444	-1.67
その他流動負債	140,210	17.60	57,494	5.26	52,550	4.78	192,330	11.90	163,649	9.68	140,671	7.72	110,971	7.13	40,922	3.05
(受取手形割引高)	(59,106)	(7.42)	(57,063)	(5.22)	(85,598)	(7.79)	(68,904)	(4.26)	(107,631)	(6.36)	(93,490)	(5.13)	(114,348)	(7.35)	(95,932)	(7.14)
(受取手形・売掛金)	(200,463)	(25.17)	(232,932)	(21.32)	(225,506)	(20.52)	(320,176)	(19.81)	(428,757)	(25.35)	(415,978)	(22.84)	(370,435)	(23.81)	(290,844)	(21.65)

年度期	1963年度上期		1963年度下期		1964年度上期		1964年度下期		1965年度上期		1965年度下期		1966年度上期		1966年度下期	
会社数(社)	560		640		637		632		628		628		618		618	
合計	1,492,504	100.00	2,045,757	100.00	2,163,190	100.00	1,813,828	100.00	1,430,829	100.00	1,284,705	100.00	1,385,555	100.00	1,743,952	100.00
内部資金	429,394	28.77	483,687	23.64	536,138	24.78	552,434	30.46	532,829	37.24	539,058	41.96	601,948	43.44	668,188	38.31
内部留保	69,206	4.64	82,599	4.04	72,959	3.37	70,969	3.91	38,999	2.73	37,058	2.88	80,216	5.79	115,214	6.61
減価償却	360,188	24.13	401,088	19.61	463,179	21.41	481,465	26.54	493,830	34.51	502,000	39.08	521,732	37.66	552,974	31.71
外部資金	1,063,110	71.23	1,562,070	76.36	1,627,052	75.22	1,261,394	69.54	898,000	62.76	745,647	58.04	783,607	56.56	1,075,764	61.69
株式	145,718	9.76	152,332	7.45	204,798	9.47	149,908	8.26	41,779	2.92	73,287	5.70	42,226	3.05	32,304	1.85
社債	68,398	4.58	96,609	4.72	66,521	3.08	47,265	2.61	48,759	3.41	107,721	8.38	99,609	7.19	-31,726	-1.82
借入金	464,519	31.12	569,878	27.86	656,942	30.37	623,845	34.39	550,644	38.48	417,306	32.48	150,399	10.85	271,428	15.56
短期	185,646	12.44	206,116	10.08	401,760	18.57	312,076	17.21	208,255	14.55	203,702	15.86	95,087	6.86	134,758	7.73
長期	278,873	18.68	363,762	17.78	255,182	11.80	311,769	17.19	342,389	23.93	213,604	16.63	55,312	3.99	136,670	7.84
支払手形・買掛金	219,613	14.71	434,094	21.22	335,371	15.50	278,651	15.36	5,770	0.40	78,961	6.15	201,271	14.53	380,346	21.81
その他	164,862	11.05	309,157	15.11	363,420	16.80	161,725	8.92	251,048	17.55	68,372	5.32	290,102	20.94	423,412	24.28
その他固定負債	53,675	3.60	41,415	2.02	16,659	0.77	21,491	1.18	22,923	1.60	13,090	1.02	7,170	0.52	5,517	0.32
納税引当金	—	—	9,333	0.46	2,761	0.13	-18,818	-1.04	-1,660	-0.12	5,734	0.45	23,859	1.72	26,751	1.53
社外分配金	23,835	1.60	10,236	0.50	4,957	0.23	8,192	0.45	-7,449	-0.52	-932	-0.07	5,759	0.42	9,701	0.56
引当金	3,341	0.22	65,322	3.19	87,989	4.07	52,157	2.88	82,760	5.78	43,520	3.39	128,359	9.26	123,228	7.07
その他流動負債	84,011	5.63	182,851	8.94	251,054	11.61	98,703	5.44	154,474	10.80	6,960	0.54	124,955	9.02	258,215	14.81
(受取手形割引高)	(124,272)	(8.33)	(39,544)	(1.93)	(154,637)	(7.15)	(147,559)	(8.14)	(137,469)	(9.61)	(62,862)	(4.89)	(98,959)	(7.14)	(144,498)	(8.29)
(受取手形・売掛金)	(327,958)	(21.97)	(574,410)	(28.08)	(577,922)	(26.72)	(275,710)	(15.20)	(109,050)	(7.62)	(70,862)	(5.52)	(324,296)	(23.41)	(426,641)	(24.46)

年度期	1967年度上期		1967年度下期		1968年度上期		1968年度下期		1969年度上期		1969年度下期		1970年度上期		1970年度下期	
会社数(社)	612		612		600		600		584		584		573		573	
合計	2,392,388	100.00	3,187,161	100.00	2,696,926	100.00	3,416,567	100.00	4,333,521	100.00	5,011,427	100.00	5,192,806	100.00	5,081,060	100.00
内部資金	737,251	30.82	794,338	24.92	848,792	31.47	932,230	27.29	1,035,441	23.89	1,160,050	23.15	1,278,298	24.62	1,244,264	24.49
内部留保	156,229	6.53	166,757	5.23	193,985	7.19	234,833	6.87	281,296	6.49	339,212	6.77	386,115	7.44	293,973	5.79
減価償却	581,022	24.29	627,581	19.69	654,807	24.28	697,397	20.41	754,145	17.40	820,838	16.38	892,183	17.18	950,291	18.70
外部資金	1,655,137	69.18	2,392,823	75.08	1,848,134	68.53	2,484,337	72.71	3,298,080	76.11	3,851,377	76.85	3,914,508	75.38	3,836,796	75.51
株式	73,078	3.05	55,608	1.74	150,045	5.56	78,255	2.29	219,286	5.06	118,239	2.36	216,772	4.17	166,125	3.27
社債	123,217	5.15	180,603	5.67	142,580	5.29	158,137	4.63	119,190	2.75	130,821	2.61	172,521	3.32	204,044	4.02
借入金	430,139	17.98	910,665	28.57	896,086	33.23	1,061,125	31.06	1,126,498	25.99	1,320,718	26.35	1,398,750	26.94	1,955,981	38.50
短期	170,714	7.14	381,610	11.97	301,727	11.19	362,209	10.60	443,984	10.25	562,199	11.22	522,430	10.06	689,832	13.58
長期	259,425	10.84	529,055	16.60	594,359	22.04	698,916	20.46	682,514	15.75	758,519	15.14	876,320	16.88	1,266,149	24.92
支払手形・買掛金	466,201	19.49	887,943	27.86	149,422	5.54	612,252	17.92	1,006,539	23.23	1,314,243	26.22	1,233,130	23.75	875,428	17.23
その他	562,502	23.51	358,004	11.23	510,001	18.91	574,568	16.82	826,567	19.07	967,356	19.30	893,335	17.20	635,218	12.50
その他固定負債	7,211	0.30	16,654	0.52	22,002	0.82	31,871	0.93	39,483	0.91	73,668	1.47	61,378	1.18	89,017	1.75
納税引当金	31,211	1.30	20,376	0.64	21,460	0.80	35,009	1.02	33,361	0.77	60,393	1.21	26,509	0.51	-34,843	-0.69
社外分配金	7,783	0.33	12,288	0.39	10,700	0.40	9,955	0.29	15,629	0.36	9,326	0.19	18,440	0.36	12,368	0.24
引当金	161,711	6.76	77,340	2.43	168,191	6.24	158,366	4.64	223,000	5.15	259,104	5.17	165,517	3.19	180,060	3.54
その他流動負債	354,586	14.82	231,346	7.26	287,648	10.67	339,367	9.93	515,094	11.89	564,865	11.27	621,491	11.97	388,616	7.65
(受取手形割引高)	(176,771)	(7.39)	(176,537)	(5.54)	(128,819)	(4.78)	(127,922)	(3.74)	(205,203)	(4.74)	(203,497)	(4.06)	(260,141)	(5.01)	(260,338)	(5.12)
(受取手形・売掛金)	(560,468)	(23.43)	(1,005,142)	(31.54)	(403,047)	(14.94)	(912,376)	(26.70)	(1,325,315)	(30.58)	(1,651,511)	(32.95)	(1,307,090)	(25.17)	(907,573)	(17.86)

年度期	1971年度上期		1971年度下期		1972年度上期		1972年度下期		1973年度上期		1973年度下期		1974年度		1975年度	
会社数(社)	567		567		555		555		549		549		536		536	
合計	5,087,201	100.00	3,907,735	100.00	3,776,373	100.00	6,679,326	100.00	8,036,705	100.00	10,457,381	100.00	12,113,315	100.00	11,416,550	100.00
内部資金	1,230,555	24.19	1,288,537	32.97	1,421,815	37.65	1,782,758	26.69	1,716,206	21.35	1,753,249	16.77	3,377,267	27.88	3,162,955	27.70
内部留保	222,757	4.38	244,106	6.25	335,350	8.88	666,922	9.98	549,400	6.84	537,336	5.14	736,037	6.08	390,085	3.42
減価償却	1,007,798	19.81	1,044,431	26.73	1,086,465	28.77	1,115,836	16.71	1,166,806	14.52	1,215,913	11.63	2,641,230	21.80	2,772,870	24.29
外部資金	3,856,646	75.81	2,619,198	67.03	2,354,558	62.35	4,896,568	73.31	6,320,499	78.65	8,704,132	83.23	8,736,048	72.12	8,253,595	72.30
株式	199,520	3.92	81,684	2.09	20,911	0.55	167,717	2.51	43,060	0.54	80,049	0.77	274,514	2.27	2,048,847	17.95
社債	285,625	5.61	199,054	5.09	80,815	2.14	474,001	7.10	316,589	3.94	271,672	2.60	657,423	5.43	506,628	4.44
借入金	2,108,140	41.44	1,971,490	50.45	1,298,794	34.39	1,507,183	22.56	1,430,052	17.79	1,913,431	18.30	5,242,531	43.28	4,830,420	42.31
短期	700,594	13.77	736,133	18.84	777,812	20.60	829,852	12.42	668,552	8.32	1,066,602	10.20	2,861,749	23.62	1,692,911	14.83
長期	1,407,546	27.67	1,235,357	31.61	520,982	13.80	677,331	10.14	761,500	9.48	846,829	8.10	2,380,782	19.65	3,137,509	27.48
支払手形・買掛金	-65,128	-1.28	-201,821	-5.16	413,944	10.96	1,645,376	24.63	2,833,127	35.25	4,541,718	43.43	187,361	1.55	309,517	2.71
その他	1,328,489	26.11	568,791	14.56	540,094	14.30	1,102,291	16.50	1,697,671	21.12	1,897,262	18.14	2,374,219	19.60	558,183	4.89
その他固定負債	77,305	1.52	32,978	0.84	-28,629	-0.76	-29,436	-0.44	75,926	0.94	16,959	0.16	114,673	0.95	190,356	1.67
納税引当金	-62,801	-1.23	30,156	0.77	34,884	0.92	126,346	1.89	149,948	1.87	32,038	0.31	-85,317	-0.70	87,790	0.77
社外分配金	-7,011	-0.14	-4,797	-0.12	-462	-0.01	19,691	0.29	32,252	0.40	4,078	0.04	11,622	0.10	9,074	0.08
引当金	235,786	4.63	151,285	3.87	220,839	5.85	248,661	3.72	447,331	5.57	371,127	3.55	736,002	6.08	63,824	0.56
その他流動負債	1,085,210	21.33	359,169	9.19	313,462	8.30	737,029	11.03	992,214	12.35	1,473,060	14.09	1,597,239	13.19	207,139	1.81
(受取手形割引高)	(107,439)	(2.11)	(20,064)	(0.51)	(42,049)	(1.11)	(179,986)	(2.69)	(187,903)	(2.34)	(244,276)	(2.34)	(690,224)	(5.70)	(407,090)	(3.57)
(受取手形・売掛金)	(235,516)	(4.63)	(-133,638)	(-3.42)	(510,862)	(13.53)	(1,276,722)	(19.11)	(3,317,227)	(41.28)	(4,225,581)	(40.41)	(-412,334)	(-3.40)	(1,103,178)	(9.66)

年度期	1976年度		1977年度		1978年度		1979年度		1980年度		1981年度		1982年度		1983年度	
会社数(社)	534		549		557		557		556		554		550		548	
合計	10,833,922	100.00	11,715,806	100.00	7,748,704	100.00	18,039,157	100.00	13,966,576	100.00	15,528,806	100.00	10,805,330	100.00	12,806,849	100.00
内部資金	3,735,610	34.48	4,453,129	38.01	4,858,326	62.70	5,457,011	30.25	7,161,550	51.28	7,044,258	45.36	6,911,099	63.96	7,738,889	60.43
内部留保	794,118	7.33	1,329,145	11.34	1,440,459	18.59	1,714,557	9.50	2,942,902	21.07	2,263,832	14.58	1,798,100	16.64	2,263,911	17.68
減価償却	2,941,492	27.15	3,123,984	26.66	3,417,867	44.11	3,742,454	20.75	4,218,648	30.21	4,780,426	30.78	5,112,999	47.32	5,474,978	42.75
外部資金	7,098,312	65.52	7,262,677	61.99	2,890,378	37.30	12,582,146	69.75	6,805,026	48.72	8,484,548	54.64	3,894,231	36.04	5,067,960	39.57
株式	96,419	0.89	105,291	0.90	310,111	4.00	110,931	0.61	144,134	1.03	372,922	2.40	276,513	2.56	133,156	1.04
社債	898,929	8.30	934,790	7.98	669,055	8.63	1,232,175	6.83	598,011	4.28	1,302,044	8.38	1,053,629	9.75	1,116,350	8.72
借入金	2,669,182	24.64	2,733,032	23.33	-72,169	-0.93	2,468,214	13.68	2,465,918	17.66	3,511,395	22.61	2,885,428	26.70	1,051,868	8.21
短期	766,493	7.07	819,017	6.99	555,398	7.17	2,076,778	11.51	644,213	4.61	1,545,638	9.95	1,644,808	15.22	1,292,757	10.09
長期	1,902,689	17.56	1,914,015	16.34	-627,567	-8.10	391,436	2.17	1,821,705	13.04	1,965,757	12.66	1,240,620	11.48	-240,889	-1.88
支払手形・買掛金	1,791,638	16.54	1,842,277	15.72	906,171	11.69	6,165,158	34.18	732,745	5.25	1,554,130	10.01	-1,135,221	-10.51	1,701,137	13.28
その他	1,642,144	15.16	1,647,287	14.06	1,077,210	13.90	2,605,668	14.44	2,864,218	20.51	1,744,057	11.23	813,882	7.53	1,065,449	8.32
その他固定負債	212,168	1.96	216,212	1.85	267,836	3.46	197,022	1.09	80,623	0.58	146,544	0.94	272,051	2.52	309,041	2.41
納税引当金	374,069	3.45	375,077	3.20	235,022	3.03	428,089	2.37	541,690	3.88	-370,334	-2.38	-259,933	-2.41	427,064	3.33
社外分配金	62,945	0.58	54,258	0.46	45,542	0.59	22,393	0.12	149,336	1.07	59,496	0.38	34,253	0.32	63,598	0.50
引当金	428,763	3.96	434,045	3.70	35,012	0.45	232,513	1.29	311,846	2.23	380,252	2.45	308,381	2.85	101,573	0.79
その他流動負債	564,199	5.21	567,695	4.85	493,798	6.37	1,725,651	9.57	1,780,723	12.75	1,528,099	9.84	459,130	4.25	164,173	1.28
(受取手形割引高)	(409,364)	(3.78)	(418,984)	(3.58)	(-31,766)	(-0.41)	(677,285)	(3.75)	(661,652)	(4.74)	(110,331)	(0.71)	(-167,395)	(-1.55)	(-839,878)	(-6.56)
(受取手形・売掛金)	(2,416,928)	(22.31)	(2,431,907)	(20.76)	(540,524)	(6.98)	(5,786,729)	(32.08)	(-263,928)	(-1.89)	(2,309,921)	(14.88)	(-11,124)	(-0.10)	(2,771,449)	(21.64)

年度期	1984年度		1985年度		1986年度		1987年度		1988年度		1989年度		1990年度		1991年度	
会社数(社)	577		588		586		586		584		583		597		595	
合計	15,904,562	100.00	8,303,609	100.00	10,284,483	100.00	20,457,239	100.00	27,345,949	100.00	38,174,774	100.00	28,972,854	100.00	17,529,846	100.00
内部資金	8,851,888	55.66	9,434,899	113.62	9,597,781	93.32	10,988,864	53.72	12,699,613	46.44	14,358,280	37.61	13,228,632	45.66	12,911,974	73.66
内部留保	2,810,309	17.67	2,943,156	35.44	2,729,271	26.54	3,873,325	18.93	5,239,411	19.16	6,427,167	16.84	4,269,066	14.73	3,199,232	18.25
減価償却	6,041,579	37.99	6,491,743	78.18	6,868,510	66.79	7,115,539	34.78	7,460,202	27.28	7,931,113	20.78	8,959,566	30.92	9,712,742	55.41
外部資金	7,052,674	44.34	-1,131,290	-13.62	686,702	6.68	9,468,375	46.28	14,646,336	53.56	23,816,494	62.39	15,744,222	54.34	4,617,872	26.34
株式	172,050	1.08	169,643	2.04	277,712	2.70	467,789	2.29	1,022,517	3.74	1,619,525	4.24	214,839	0.74	151,746	0.87
社債	1,887,583	11.87	1,826,481	22.00	3,057,314	29.73	3,932,815	19.22	5,044,000	18.45	10,339,431	27.08	3,718,310	12.83	5,649,751	32.23
借入金	526,540	3.31	636,512	7.67	247,759	2.41	1,200,962	5.87	1,359,725	4.97	1,312,545	3.44	4,953,331	17.10	1,209,562	6.90
短期	1,373,709	8.64	1,179,286	14.20	-71,813	-0.70	1,099,024	5.37	1,692,491	6.19	1,503,477	3.94	2,626,421	9.07	180,525	1.03
長期	-847,169	-5.33	-542,774	-6.54	319,572	3.11	101,938	0.50	-332,766	-1.22	-190,932	-0.50	2,326,910	8.03	1,029,037	5.87
支払手形・買掛金	3,232,977	20.33	-3,621,134	-43.61	-3,359,689	-32.67	1,222,980	5.98	2,977,562	10.89	6,720,125	17.60	3,401,756	11.74	-3,863,275	-22.04
その他	1,233,524	7.76	-142,792	-1.72	463,606	4.51	2,643,829	12.92	4,242,532	15.51	3,824,868	10.02	3,455,986	11.93	1,470,088	8.39
その他固定負債	307,764	1.94	345,240	4.16	535,282	5.20	606,433	2.96	865,697	3.17	942,120	2.47	280,032	0.97	381,499	2.18
納税引当金	644,446	4.05	-432,306	-5.21	-149,496	-1.45	420,088	2.05	588,064	2.15	-158,909	-0.42	63,258	0.22	-655,131	-3.74
社外分配金	72,983	0.46	49,925	0.60	7,889	0.08	71,014	0.35	197,034	0.72	152,429	0.40	93,759	0.32	24,989	0.14
引当金	195,082	1.23	191,988	2.31	128,964	1.25	113,519	0.55	407,611	1.49	202,644	0.53	466,831	1.61	291,963	1.67
その他流動負債	13,249	0.08	-297,639	-3.58	-59,033	-0.57	1,432,775	7.00	2,184,126	7.99	2,686,584	7.04	2,552,106	8.81	1,426,768	8.14
(受取手形割引高)	(-928,319)	(-5.84)	(-632,540)	(-7.62)	(-1,026,730)	(-9.98)	(-680,399)	(-3.33)	(-304,126)	(-1.11)	(-279,262)	(-0.73)	(-107,775)	(-0.37)	(-322,277)	(-1.84)
(受取手形・売掛金)	(4,169,578)	(26.22)	(-2,927,177)	(-35.25)	(-3,350,644)	(-32.58)	(2,225,216)	(10.88)	(3,912,030)	(14.31)	(7,093,295)	(18.58)	(3,297,492)	(11.38)	(-3,160,261)	(-18.03)

年度期	1992年度		1993年度		1994年度		1995年度		1996年度		1997年度	
会社数(社)	590		586		585		584		584		579	
合計	11,763,887	100.00	6,295,854	100.00	11,063,080	100.00	15,094,276	100.00	12,314,629	100.00	12,454,736	100.00
内部資金	11,589,040	98.51	11,064,024	175.74	11,464,899	103.63	12,215,916	80.93	12,574,308	102.11	11,941,414	95.88
内部留保	1,480,798	12.59	869,078	13.80	1,210,026	10.94	1,916,004	12.69	2,214,343	17.98	1,386,825	11.13
減価償却	10,108,242	85.93	10,194,946	161.93	10,254,873	92.69	10,299,912	68.24	10,359,965	84.13	10,554,589	84.74
外部資金	174,847	1.49	-4,768,170	-75.74	-401,819	-3.63	2,878,360	19.07	-259,679	-2.11	513,322	4.12
株式	85,930	0.73	156,739	2.49	152,166	1.38	101,174	0.67	271,091	2.20	93,029	0.75
社債	1,562,681	13.28	-719,181	-11.42	-746,993	-6.75	1,191,483	7.89	752,901	6.11	944,427	7.58
借入金	2,479,041	21.07	151,184	2.40	-491,491	-4.44	-2,112,051	-13.99	-1,714,967	-13.93	1,155,562	9.28
短期	766,248	6.51	-2,126,915	-33.78	-683,715	-6.18	-1,505,000	-9.97	-858,515	-6.97	791,302	6.35
長期	1,712,793	14.56	2,278,099	36.18	192,224	1.74	-607,051	-4.02	-856,452	-6.95	364,260	2.92
支払手形・買掛金	-3,227,890	-27.44	-2,833,815	-45.01	591,580	5.35	2,277,363	15.09	543,942	4.42	-1,701,964	-13.67
その他	-724,915	-6.16	-1,523,097	-24.19	92,919	0.84	1,420,391	9.41	-112,646	-0.91	22,268	0.18
その他固定負債	-18,300	-0.16	53,366	0.85	170,616	1.54	143,107	0.95	82,290	0.67	549,267	4.41
納税引当金	-198,772	-1.69	-510,601	-8.11	239,038	2.16	420,953	2.79	214,632	1.74	-684,222	-5.49
社外分配金	-50,174	-0.43	-182,172	-2.89	10,150	0.09	73,811	0.49	85,597	0.70	17,474	0.14
引当金	343,319	2.92	411,380	6.53	241,856	2.19	63,066	0.42	191,951	1.56	52,199	0.42
その他流動負債	-800,988	-6.81	-1,295,070	-20.57	-568,741	-5.14	719,454	4.77	-687,116	-5.58	87,550	0.70
(受取手形割引高)	(-211,765)	(-1.80)	(-419,534)	(-6.66)	(-609,694)	(-5.51)	(-184,335)	(-1.22)	(-114,255)	(-0.93)	(-71,172)	(-0.57)
(受取手形・売掛金)	(-2,483,849)	(-21.11)	(-2,500,367)	(-39.71)	(709,569)	(6.41)	(3,248,026)	(21.52)	(881,523)	(7.16)	(-2,629,603)	(-21.11)

(出所)

1963年度上半期までは三菱総合研究所『本邦事業成績分析』, それ以降は三菱総合研究所『企業経営の分析』(資金の使途及び源泉調べ(全産業))より作成。

(備考)

(1)調査対象会社数は最小534社(1976年度), 最大640社(1963年度下期)となっており, 金融・保険業を除く全産業となっている。

(2)調査対象期間は各年度とも4月から翌年3月までに終了した決算を対象としている。

(3)1973年度までは半期ベース, それ以降は年度ベースとなっている。

(4)-はデータなし。

付録3 わが国主要企業の財務構造(内部金融率, 自己資本比率) (%)

年度	内部金融率	自己資本比率	年度	内部金融率	自己資本比率
1955 上	85.1	39.9	1977 上	118.9	17.8
1955 下	85.3	38.9	1977 下	113.7	18.5
1956 上	75.0	37.8	1978 上	143.2	19.2
1956 下	59.4	35.9	1978 下	131.9	20.2
1957 上	46.8	33.2	1979 上	154.9	20.3
1957 下	48.4	33.4	1979 下	132.6	20.7
1958 上	53.1	33.9	1980 上	145.7	21.2
1958 下	61.0	33.9	1980 下	111.4	22.2
1959 上	63.6	32.3	1981 上	118.6	22.6
1959 下	62.4	32.2	1981 下	124.6	23.3
1960 上	50.7	31.1	1982 上	110.2	23.9
1960 下	48.7	30.4	1982 下	103.3	25.3
1961 上	48.7	29.6	1983 上	100.9	25.6
1961 下	49.8	29.8	1983 下	146.9	26.3
1962 上	48.6	30.4	1984 上	131.3	26.9
1962 下	59.0	30.0	1984 下	118.6	27.6
1963 上	76.8	28.9	1985 上	112.7	28.8
1963 下	70.0	28.1	1985 下	105.8	30.5
1964 上	69.8	27.5	1986 上	105.5	31.7
1964 下	67.2	27.2	1986 下	119.8	32.2
1965 上	69.2	26.5	1987 上	148.3	33.1
1965 下	90.8	26.1	1987 下	158.5	34.2
1966 上	110.6	25.8	1988 上	166.9	35.3
1966 下	89.5	25.5	1988 下	127.3	35.9
1967 上	77.3	24.2	1989 上	145.2	36.6
1967 下	64.4	23.7	1989 下	122.3	37.4
1968 上	61.8	23.2	1990 上	107.2	37.6
1968 下	65.4	22.6	1990 下	90.3	37.5
1969 上	66.4	22.3	1991 上	86.2	37.7
1969 下	66.6	21.6	1991 下	86.3	37.7
1970 上	69.3	21.2	1992 上	91.1	38.2
1970 下	58.3	20.6	1992 下	95.9	38.3
1971 上	62.4	20.0	1993 上	111.2	39.3
1971 下	72.2	19.8	1993 下	122.8	39.6
1972 上	92.6	19.9	1994 上	131.2	39.9
1972 下	105.1	20.0	1994 下	140.0	40.1
1973 上	103.4	19.5	1995 上	134.3	40.6
1973 下	78.2	18.6	1995 下	144.0	40.6
1974 上	73.3	18.0	1996 上	132.3	41.5
1974 下	63.4	17.8	1996 下	136.0	41.4
1975 上	66.5	17.3	1997 上	140.9	42.6
1975 下	87.8	17.3	1997 下	136.3	42.2
1976 上	108.5	17.2			
1976 下	97.5	17.4			

(出所)

三菱総合研究所『企業経営の分析』(企業経営動向指標(製造業))より作成。

ただし、1962年までは昭和62年下半期版、それ以降は平成9年度版による。

(備考)

(1)調査対象企業数は、1963年上半期までは約400社のベースになっているが、1963年下半期より約50社、1977年下半期より9社、1978年上半期より9社、1985年上半期より20社、1985年下半期より10社、1986年上半期より13社、1991年上半期より8社増やすなど新ベースになっている。

(2)調査対象期間は各年度とも4月から翌年3月までに終了した決算を対象としている。